

Que faire si je découvre un frelon asiatique ou un nid ?

Si vous suspectez sa présence, prenez une photo de l'insecte ou du nid et contactez-nous (selon le lieu géographique où il se trouve, nos différents référents se déplaceront pour confirmer sa présence et prévenir les pompiers).

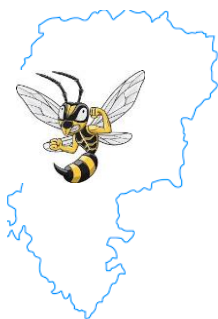
Syndicat Apicole du Sud de l'Aisne
03.23.83.97.53

Envoyez votre photo à l'adresse ci-dessous, en précisant le lieu de l'observation.

syndicatapicolesudaisne@gmail.com

Ce réseau de surveillance est dédié au frelon asiatique. Pour la destruction d'un nid de guêpes ou de frelons communs ou européens, merci de contacter un destructeur professionnel.

Ensemble



*Contre le frelon
asiatique*

Notre sponsor :



LE FRELON ASIATIQUE

Le reconnaître



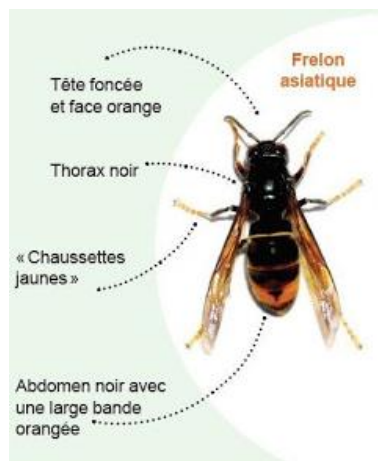
Le signaler

**Tous ensemble, mobilisons-nous
contre le frelon asiatique dans l'Aisne**

*Chaque nid signalé et détruit, permet de maintenir
la biodiversité et de préserver nos abeilles*



Frelon asiatique, le reconnaître



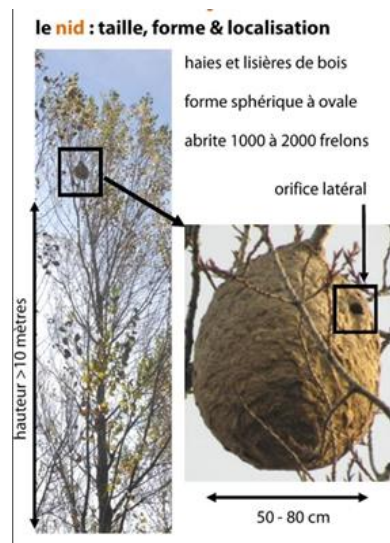
Le frelon asiatique mesure entre 2 et 3 cm. Il est plus grand que la guêpe (1,5 cm) et plus petit que le frelon européen (4 cm maximum).

Le frelon européen

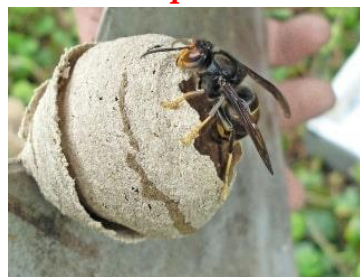


Le nid du frelon

De grande taille, il se situe à la cime des arbres et possède une ouverture latérale.



Le nid primaire



Vous le trouverez notamment dans les abris de jardin. Ensuite les frelons construisent des nids secondaires, dans les arbres, les haies, les talus... à proximité, d'où sa dangerosité.

Le frelon asiatique est dans l'Aisne

Le «frelon asiatique» (*Vespa velutina*) a été introduit accidentellement en France. Depuis sa découverte en 2004 en Lot-et-Garonne, il s'est étendu sur une grande partie de l'hexagone, en particulier sur la façade atlantique.

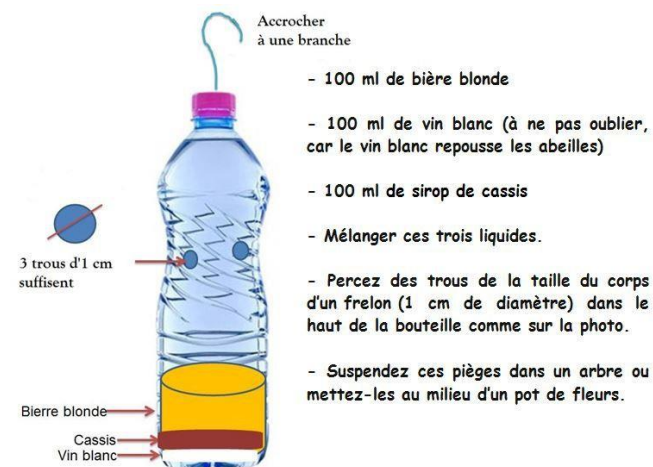
Dans le cours de l'année 2015, il a été observé pour la première fois dans l'Aisne.

Le frelon est un redoutable prédateur des abeilles, dont il se nourrit. En été, chaque colonie construit un nid de grande taille, généralement à la cime des arbres. En fin d'automne de nombreuses futures reines quittent le nid. Il faut les trouver et les détruire pour éviter la création de nouveaux nids, l'année suivante.

Le frelon asiatique peut être très agressif s'il est dérangé. Il est particulièrement dangereux, c'est pourquoi les nids doivent être détruits par les pompiers (*interventions gratuites*). Les guêpes et frelons européens seront détruits par des destructeurs.

Pour protéger les populations d'abeilles et sa biodiversité, il est important de signaler la présence des colonies de frelons asiatiques.

Nous sommes tous concernés, n'hésitez pas à piéger dès le mois de mars (modèle ci-dessous).



- 100 ml de bière blonde
- 100 ml de vin blanc (à ne pas oublier, car le vin blanc repousse les abeilles)
- 100 ml de sirop de cassis
- Mélanger ces trois liquides.
- Percez des trous de la taille du corps d'un frelon (1 cm de diamètre) dans le haut de la bouteille comme sur la photo.
- Suspendez ces pièges dans un arbre ou mettez-les au milieu d'un pot de fleurs.